

**Uchwała Nr.....2021
Rady Miejskiej w Sztumie**

z dnia2021 roku.

w sprawie wyrażenia zgody na nieodpłatne przekazanie na rzecz Powiatu Sztumskiego prawa własności działek nr 163/2 i 163/3 położonych w obrębie Postolin oraz działek nr 251 i 290 położonych w obrębie Nowa Wieś.

Na podstawie art. 13 ust. 2 i 2a ustawy z dnia 21 sierpnia 1997 r. o gospodarce nieruchomościami (t.j. Dz. U. z 2021, poz. 234), art. 18 ust. 2 pkt 9 lit. a ustawy z 8 marca 1990 r. o samorządzie gminnym (t.j. Dz. U. z 2020 r. poz. 713 ze zm.) oraz § 14 pkt 1 Uchwały Rady Miejskiej w Sztumie Nr XXXIV/254/2009 z dnia 20 marca 2009 roku w sprawie zasad gospodarowania nieruchomościami dotyczących nabywania, zbywania i obciążania nieruchomości oraz ich wydzierżawienia lub wynajmowania na okres oznaczony dłuższy niż 3 lata albo na czas nieokreślony (Dziennik Urzędowy Województwa Pomorskiego z dnia 3 czerwca 2009 roku Nr 73 poz. 1504) uchwała się, co następuje:

§1

1. Wyraża się zgodę na nieodpłatne zbycie nieruchomości położonych w obrębie geodezyjnym Postolin, oznaczonych w ewidencji gruntów i budynków numerami działek 163/3 o pow. 1,34 ha i 163/2 o pow. 0,18 ha oraz w obrębie Nowa Wieś, oznaczonych nr działek 251 o pow. 2,79 ha i 290 o pow. 0,04 ha, przedstawionych na załączniku graficznym do niniejszej uchwały.
2. Działki 163/3, 163/2, 251, 290 zgodnie ze Studium Uwarunkowań i Kierunków Zagospodarowania Przestrzennego oznaczone są symbolem KDL – droga gminna, a dz. 251 częściowo znajduje się na obszarze objętym Miejscowym Planem Zagospodarowania Przestrzennego – teren dróg publicznych, droga lokalna.
3. Dla działek nr 163/3 i 163/2 w obrębie Postolin Sąd Rejonowy w Kwidzynie VIII Zamiejscowy Wydział Ksiąg Wieczystych w Sztumie prowadzi księgę wieczystą nr GD2I/00011524/1. Dla działek nr 290 i 251 w obrębie Nowa Wieś Sąd Rejonowy w Kwidzynie VIII Zamiejscowy Wydział Ksiąg Wieczystych w Sztumie prowadzi księgę wieczystą nr GD2I/00006247/7.

§2

Wykonanie uchwały powierza się Burmistrzowi Miasta i Gminy Sztum.

§3

Uchwała wchodzi w życie z dniem podjęcia.

**Przewodniczący
Rady Miejskiej w Sztumie**

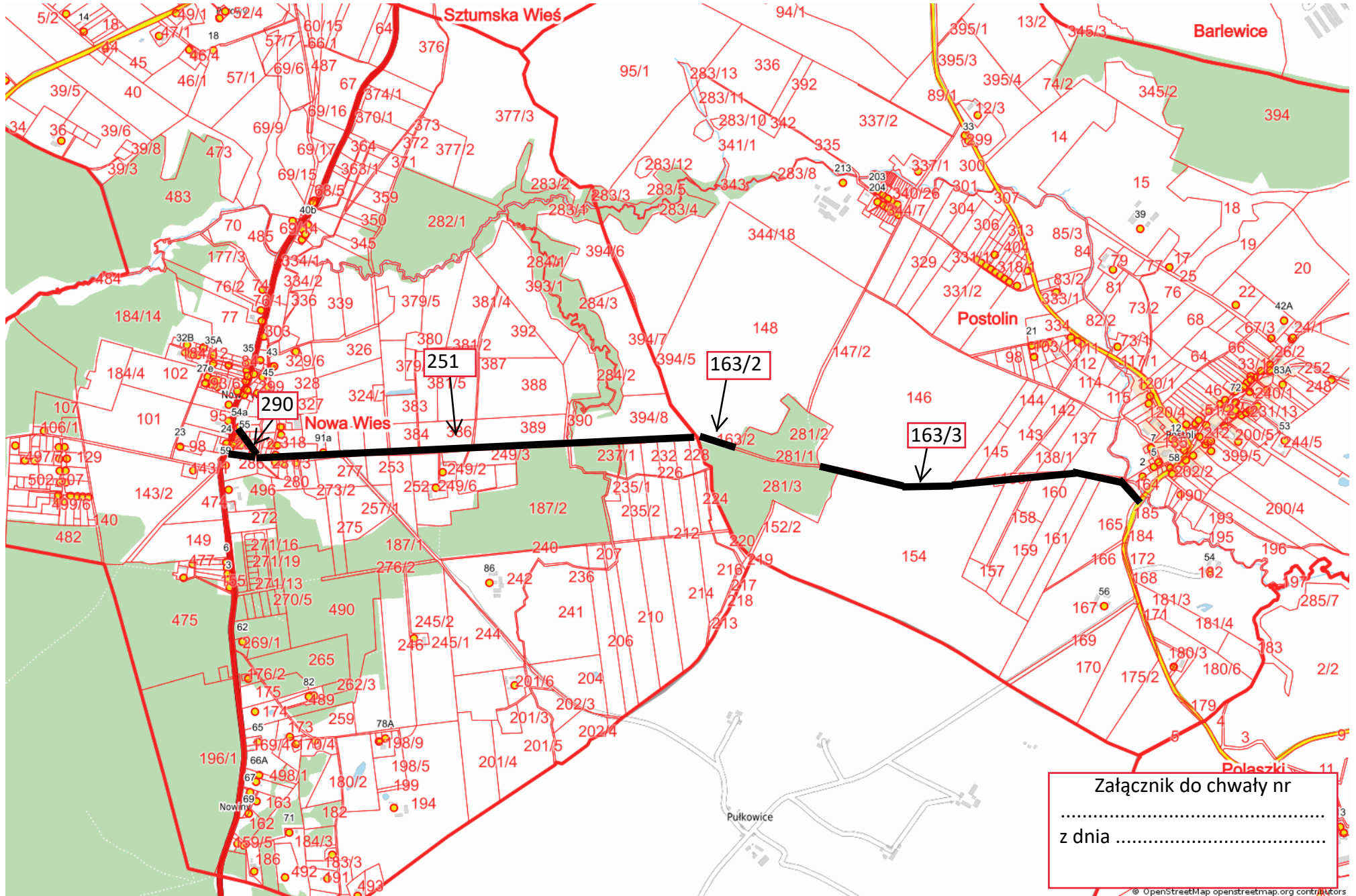
Czesław Oleksiak

UZASADNIENIE

Nieruchomości oznaczone w ewidencji gruntów i budynków jako działki nr 163/3 o pow. 1,34 ha i 163/2 o pow. 0,18 ha w obrębie Postolin oraz 251 o pow. 2,79 ha i 290 o pow. 0,04 ha w obrębie Nowa Wieś, stanowią własność Gminy Sztum. Działki te wchodzą w skład drogi gminnej nr 218527G Postolin – Nowa Wieś.

Zgodnie z art. 13 ust. 2 ustawy o gospodarce nieruchomościami przedmiotowe działki zostaną przekazane na rzecz Powiatu Sztumskiego, na cele związane z utrzymaniem dróg publicznych.

skala 1:20000, wydruk ma charakter poglądowy.



Załącznik do chwyty nr
.....
z dnia