

UCHWAŁA NR2021
RADY MIEJSKIEJ W SZTUMIE
z dnia 26 maja 2021 r.

w sprawie przystąpienia do sporządzenia zmiany miejscowego planu zagospodarowania przestrzennego dla części obszaru w obrębie Sztumskie Pole.

Na podstawie art. 18 ust. 2 pkt 15 ustawy z dnia 8 marca 1990 r. o samorządzie gminnym (t.j. Dz. U. z 2020 r. poz. 713 ze zm.), art. 27 w związku z art. 14 ustawy z dnia 27 marca 2003 r. o planowaniu i zagospodarowaniu przestrzennym (t.j. Dz. U. z 2021 r. poz. 741) uchwała się, co następuje:

§ 1.

1. Przystępuje się do sporządzenia miejscowego planu zagospodarowania przestrzennego dla części obszaru w obrębie Sztumskie Pole, uchwalonego Uchwałą Nr XXVII/182/08 Rady Miejskiej w Sztumie z dnia 30 sierpnia 2008 r., zmienionego Uchwałą Nr XXX.222.2016 Rady Miejskiej w Sztumie z dnia 23 listopada 2016 r., tekst jednolity Obwieszczenie nr 1.2018 Rady Miejskiej w Sztumie z dnia 14 czerwca 2018 r. w sprawie ogłoszenia jednolitego tekstu miejscowego planu zagospodarowania przestrzennego części obszaru w obrębie Sztumskie Pole (Dz. Urz. Woj. Pomorskiego 2018 r., poz. 3191).

2. Granice obszaru objętego zmianą planu określa załącznik nr 1 do niniejszej uchwały.

§ 2.

Wykonanie uchwały powierza się Burmistrzowi Miasta i Gminy Sztum.

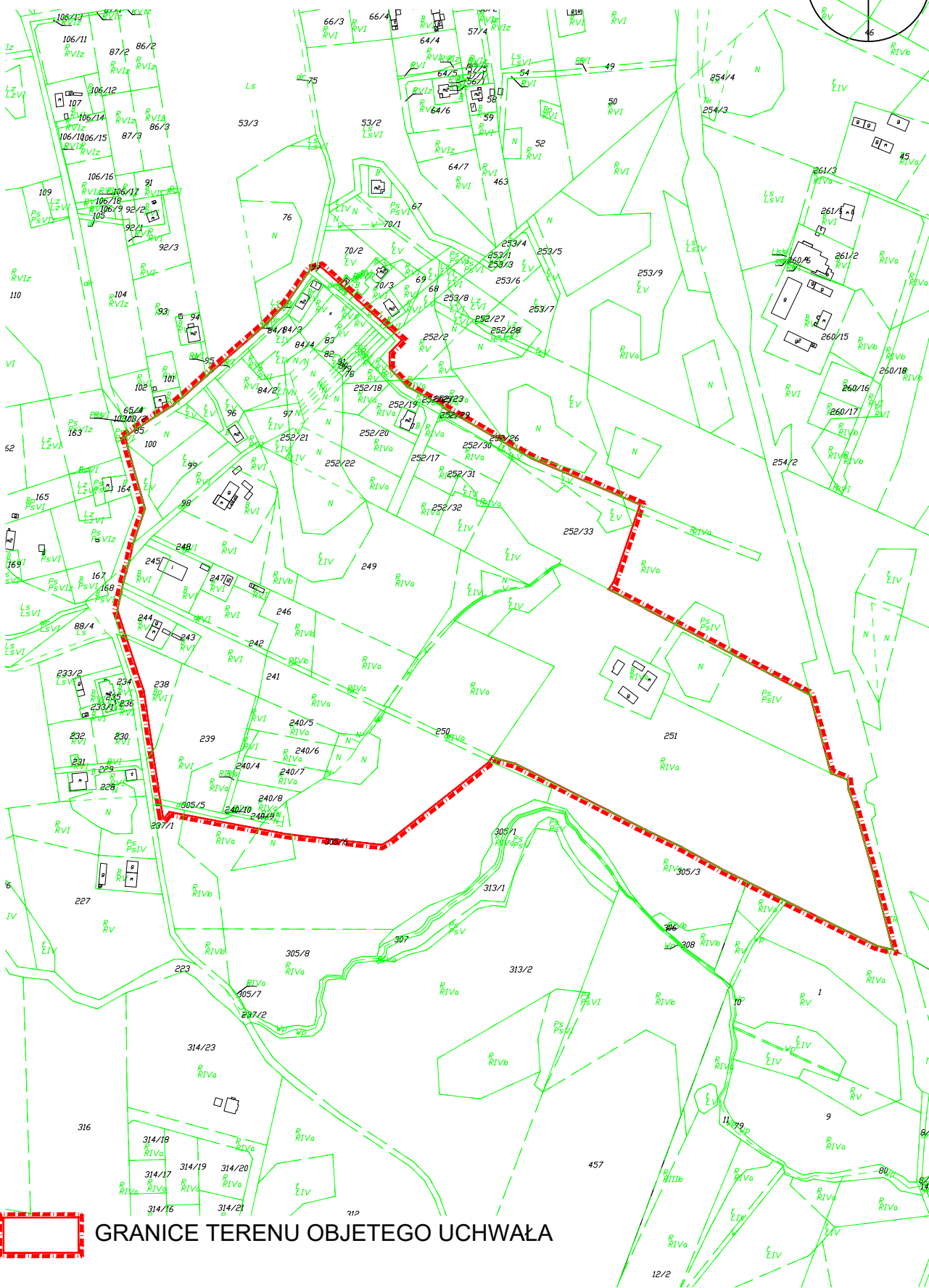
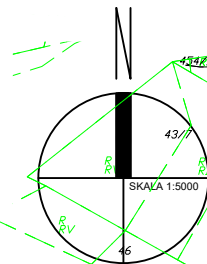
§ 3.

Uchwała wchodzi w życie z dniem podjęcia.

Przewodniczący
Rady Miejskiej w Sztumie

Czesław Oleksiak

ZAŁĄCZNIK NR 1
DO UCHWAŁY NR..... RADY MIEJSKIEJ W SZTUMIE
Z DNIA.....



GRANICE TERENU OBJETEGO UCHWAŁA

UZASADNIENIE

Zgodnie z art. 18 ust. 2 pkt 1 ustawy o samorządzie gminnym do właściwości rady gminy należy stanowanie w innych sprawach, które są zastrzeżone ustawami do kompetencji rady gminy. Zgodnie z art. 14 ust. 1 ustawy o planowaniu przestrzennym w celu ustalenia przeznaczenia terenów, w tym dla inwestycji celu publicznego, oraz w celu określenia sposobów ich zagospodarowania i zabudowy rada gminy podejmuje uchwałę o przystąpieniu do sporządzenia miejscowego planu zagospodarowania przestrzennego.

Obszar proponowany do objęcia miejscowym planem zagospodarowania przestrzennego położony jest w miejscowości Sztumskie Pole, po wschodniej stronie ul. Polanka, do terenów zamkniętych - linii kolejowej pkp.

Dla ww. terenu obowiązuje miejscowy plan zagospodarowania przestrzennego dla części obszaru w obrębie Sztumskie Pole, uchwalony uchwałą nr XXVII/182/08 Rady Miejskiej w Sztumie z dnia 30 sierpnia 2008 r., zmieniony Uchwałą Nr XXX.222.2016 Rady Miejskiej w Sztumie z dnia 23 listopada 2016 r., tekst jednolity Obwieszczenie nr 1.2018 Rady Miejskiej w Sztumie z dnia 14 czerwca 2018 r. w sprawie ogłoszenia jednolitego tekstu miejscowego planu zagospodarowania przestrzennego części obszaru w obrębie Sztumskie Pole.

Przystępuje się do sporządzenia miejscowego planu zagospodarowania przestrzennego dla części obszaru w obrębie Sztumskie Pole, zgodnie z załącznikiem graficznym, w celu dostosowania zapisów planu do aktualnych potrzeb właścicieli nieruchomości, w zakresie zmiany przeznaczenia terenów elementarnych, parametrów zabudowy oraz innych parametrów mających wpływ na ustalenie wskaźników kształtowania zabudowy i zagospodarowania terenu. Projektowane zapisy w planie zagospodarowania przestrzennego będą uwzględniały ustalenia zawarte w obowiązującym studium uwarunkowań i kierunków zagospodarowania przestrzennego miasta i gminy Sztum przyjętego uchwałą nr XII.166.2020 z dnia 29 lipca 2020 r.

Teren objęty planem wskazany jest w obowiązującym studium uwarunkowań i kierunków zagospodarowania przestrzennego miasta i gminy Sztum jako – obszary istniejącej i projektowanej ekstensywnej zabudowy mieszkaniowo-usługowej.

Teren objęty planem obejmuje tereny zabudowy mieszkaniowej jednorodzinnej, oraz układ komunikacyjny tej części Sztumskiego Pola do granic ulicy Polanka. Dokonana analiza pozwoliła określić uwarunkowania i wyznaczyć obszar do objęcia planem. Zmiana miejscowego planu umożliwi zagospodarowanie przestrzeni pod nową zabudowę mieszkaniową, dostosuje plan do aktualnego rozwoju miasta i gminy Sztum oraz umożliwi przeanalizowanie kategorii dróg w tym obszarze, w kierunku zmniejszenia obciążenia zobowiązaniami finansowymi gminy.