

UCHWAŁA NR2022
RADY MIEJSKIEJ W SZTUMIE
z dnia 2022 r.

w sprawie wyrażenia zgody na odstąpienie od obowiązku przetargowego trybu zawarcia umowy dzierżawy gruntu na cele związane z produkcją energii elektrycznej z odnawialnych źródeł energii- fotowoltaika.

Na podstawie art. 37 ust. 4 ustawy z dnia 21 sierpnia 1997 roku o gospodarce nieruchomościami (t. j Dz. U. z 2021 r. poz. 1899 późn. zm.) uchwała się, co następuje:

§ 1

Wyraża się zgodę na odstąpienie od obowiązku trybu przetargowego zawarcia umowy dzierżawy, na okres 27 lat, gruntu położonego w Gościszewie stanowiącego część działki o numerze ewidencyjnym 317/15 o powierzchni 4,906 ha, GREEN ENERGY Spółka z ograniczoną odpowiedzialnością z siedzibą w Koślinie z przeznaczeniem na cele związane z produkcją energii elektrycznej z odnawialnych źródeł energii- fotowoltaika, zgodnie z załącznikiem do uchwały.

§ 2

Wykonanie uchwały powierza się Burmistrzowi Miasta i Gminy Sztum.

§ 3

Uchwała wchodzi w życie z dniem podjęcia.

**Przewodniczący
Rady Miejskiej w Sztumie**

Czesław Oleksiak

Uzasadnienie:

Zgodnie z art. 37 ust. 4 z dnia 21 sierpnia 1997 r. o gospodarce nieruchomościami zawarcie umowy użyczenia, najmu lub dzierżawy na czas oznaczy dłuższy niż 3 lata lub na czas nieoznaczony następuję w drodze przetargu. Wojewoda, albo odpowiednia rada lub sejmik mogą wyrazić zgodę na odstąpienie od obowiązku przetargowego trybu zwarcia tych umów.

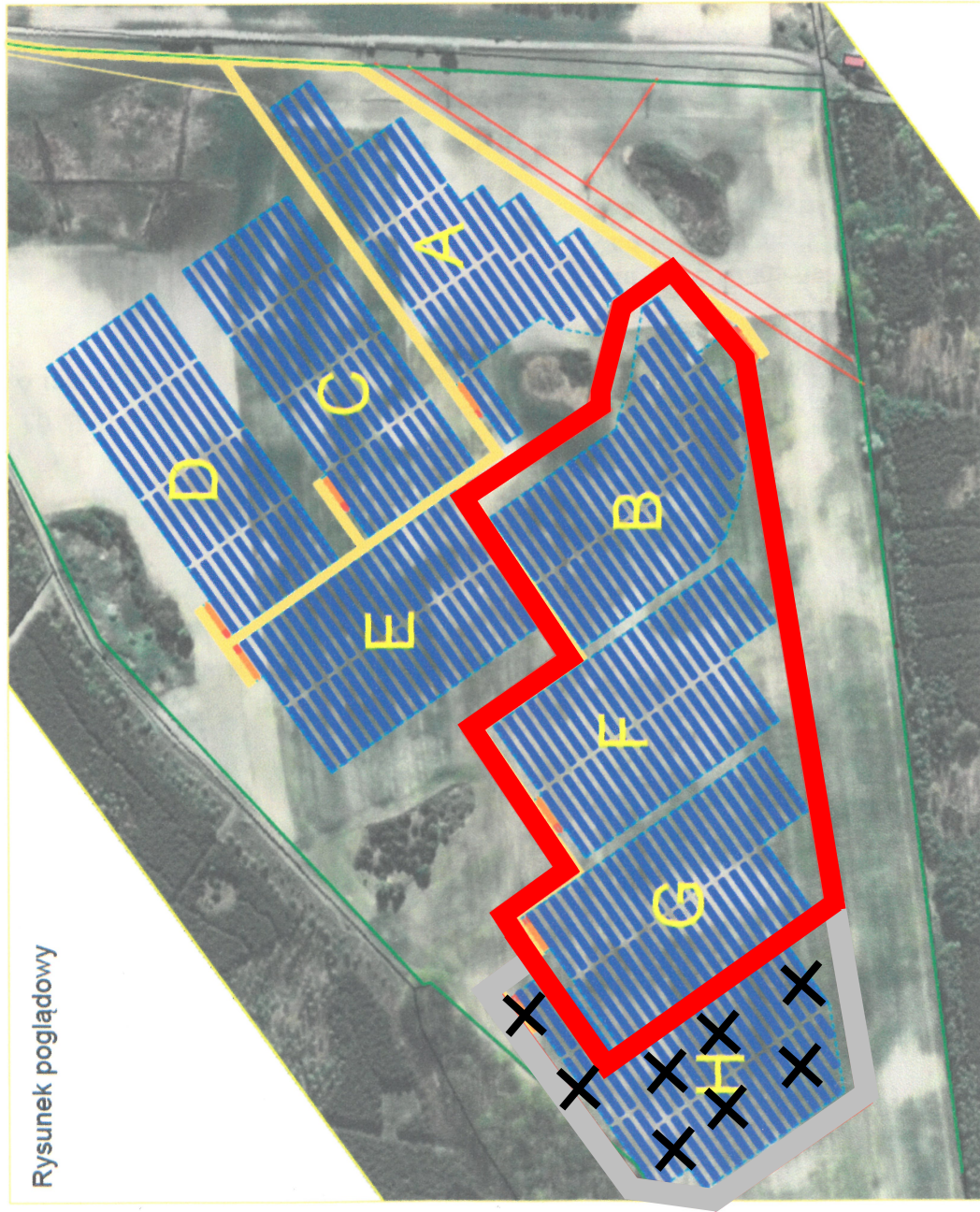
Firma GREEN ENERGY Spółka z ograniczoną odpowiedzialnością z siedzibą w Koślinie zwróciła się z prośbą o zawarcie na okres 27 lat umowy dzierżawy gruntu położonego w Gościszewie, stanowiącego część działki ewidencyjnej nr 317/15. Wnioskodawca planuje wybudować i eksploatować instalację fotowoltaiczną na działce wskazanej we wniosku.

Podjęcie uchwały zapewni Gminie przychody z tytułu czynszu i podatku od nieruchomości.

ZAŁĄCZNIK GRAFICZNY DO UCHWAŁY RADY MIEJSKIEJ W SZTUMIE

 - sektory B, F, G

Rysunek poglądowy



Podstawowe parametry	
Okaz nr zabudowy	Powierzchnia zabudowy ha
A	1.5439 0.6033
B	1.7237 0.6033
C	1.5743 0.6033
D	1.5793 0.6033
E	1.9980 0.6033
F	1.5924 0.6033
G	1.9897 0.6033