

Projekt Uchwały

**UCHWAŁA NR
RADY MIEJSKIEJ W SZTUMIE**

z dnia 2022 roku

w sprawie zaliczenia drogi do kategorii dróg gminnych oraz określenia jej przebiegu

Na podstawie art. 18 ust. 2 pkt 15 ustawy z dnia 8 marca 1990 roku o samorządzie gminnym (tekst jednolity Dz. U. z 2022 r. poz. 559 ze zm.) oraz art. 7 ust. 2 i art. 7a ust. 1 i 2 ustawy z dnia 21 marca 1985 roku o drogach publicznych (tekst jednolity Dz. U. z 2021 roku poz. 1693 ze zm.) po uzyskaniu akceptacji Zarządu Powiatu Sztumskiego, uchwała się co następuje:

§ 1

Zalicza się do kategorii dróg gminnych, drogę stanowiącą nieruchomości oznaczone numerami ewidencji gruntów: 202/1, 205/4, 203/1, 211/21, 211/8, 211/19, 211/17, 211/11, 204/1, 212/3, 214/10, 214/8, 212/1, 214/7, 215/5, 215/4, 216 obręb geodezyjny 0007 Koniecwałd gmina Sztum z przebiegiem określonym w załączniku graficznym nr 1.

§ 2

Wykonanie uchwały powierza się Burmistrzowi Miasta i Gminy Sztum.

§ 3

Uchwała wchodzi w życie po upływie 14 dni od dnia jej ogłoszenia w Dzienniku Urzędowym Województwa Pomorskiego.

Przewodniczący Rady

Miejskiej w Sztumie

Czesław Oleksiak

Pod względem formalno-prawnym
nie budzi zastrzeżeń

Sztum, dnia

radca prawny
Marcin Muza

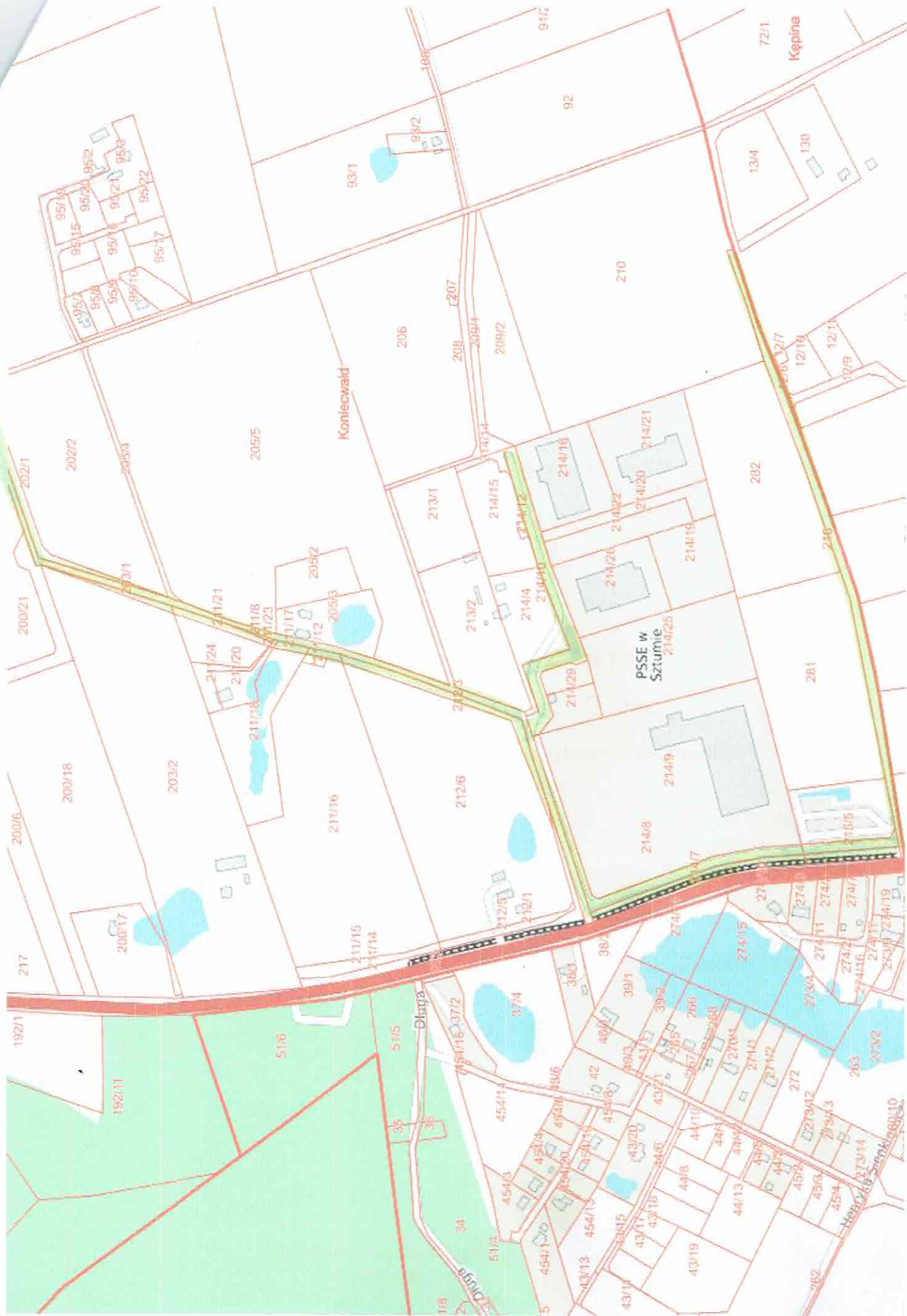

Dariusz
Kumuda

UZASADNIENIE

Droga zlokalizowana na nieruchomościach oznaczonych numerami ewidencyjnymi: : 202/1, 205/4, 203/1, 211/21, 211/8, 211/19, 211/17, 211/11, 204/1, 212/3, 214/10, 214/8, 212/1, 214/7, 215/5, 215/4, 216 obręb geodezyjny 0007 Koniecwałd gmina Sztum stanowiących własność Gminy Sztum znajduje się w miejscowości Koniecwałd w obszarze Pomorskiej Specjalnej Strefy Ekonomicznej i stanowi połączenie z drogą krajową DK 55 oraz z drogą gminną nr 218508G jednocześnie stanowi dojazd do nieruchomości zabudowy produkcyjnej, zagrodowej i jednorodzinnej.

Droga ta ma istotne znaczenie lokalne, nie została do tej pory zakwalifikowana do kategorii dróg publicznych oraz stanowi uzupełnienie sieci dróg służących miejscowym potrzebom.

Projekt niniejszej uchwały przekazano do zaopiniowania Zarządowi Powiatu Sztumskiego. Zgodnie z art. 7a ust. 2 ustawy o drogach publicznych, niezłożenie opinii w przewidzianym terminie tj. 21 dni od daty otrzymania uznaje się za akceptację propozycji.



Koniczwald

PSSE w Sztumie

Kępcina

Długa

Województwo Pomorskie