

**UCHWAŁA NR XXIX.222.2026
RADY MIEJSKIEJ W SZTUMIE**

z dnia 19 lutego 2026 r.

w sprawie wskazania wstępnej lokalizacji miejsca nowych przystanków komunikacyjnych przy drogach wojewódzkich

Na podstawie art. 18 ust. 2 pkt 15 ustawy z dnia 8 marca 1990 r. o samorządzie gminnym (t. j. Dz.U. z 2025 r. poz. 1153 ze zm.), oraz art. 20f, pkt. 1 ustawy z dnia 21 marca 1985 r. o drogach publicznych (t. j. Dz. U. z 2025 r. poz. 889) Rada Miejska w Sztumie uchwała, co następuje:

§ 1.

Celem zaspokojenia potrzeb mieszkańców, wskazuje się wstępne miejsca lokalizacji dla nowych przystanków komunikacyjnych, zgodnie z załączonymi mapami poglądowymi:

L.p.	Miejscowość	Lokalizacja
1.	Sztum	Droga Wojewódzka nr 517
2.	Piekło	Droga Wojewódzka nr 605

§ 2.

Uchwała podlega przekazaniu Zarządowi Dróg Wojewódzkich w Gdańsku, celem uwzględnienia przy ustaleniu ostatecznej lokalizacji.

§ 3.

Wykonanie uchwały powierza się Burmistrzowi Miasta i Gminy Sztum.

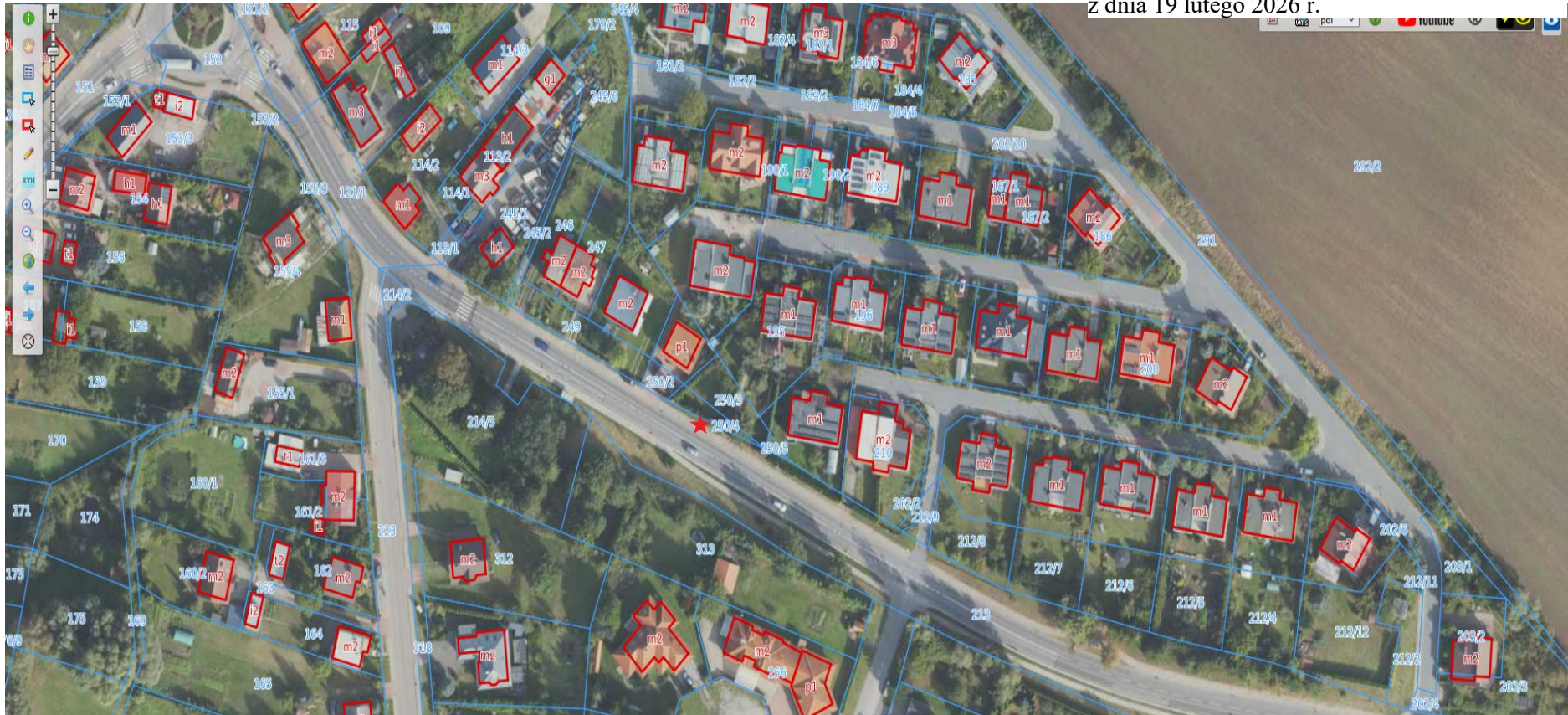
§ 4.

Uchwała wchodzi w życie z dniem podjęcia.

Przewodniczący Rady
Miejskiej w Sztumie

Waldemar Fierek

Załącznik nr 1 do uchwały nr XXIX.222.2026
Rady Miejskiej w Sztumie
z dnia 19 lutego 2026 r.



★ Wstępna lokalizacja miejsca nowego przystanku komunikacyjnego przy DW517 w Sztumie

Załącznik nr 2 do uchwały nr XXIX.222.2026
Rady Miejskiej w Sztumie
z dnia 19 lutego 2026 r.



★ Wstępna lokalizacja miejsca nowych przystanków komunikacyjnych przy DW605 w Piekle

Uzasadnienie

Zgodnie z art. 20f pkt 1 ustawy z dnia 21 marca 1985 r. o drogach publicznych (t. j. Dz. U. z 2025 r. poz. 889) Rada Miejska w Sztumie dla zaspokojenia potrzeb mieszkańców ustala wstępne miejsce lokalizacji nowych przystanków komunikacyjnych, usytuowanych w ciągu dróg wojewódzkich, w formie uchwały. Zarządca drogi jest obowiązany uwzględnić uchwały gminy, w których wskazuje się lokalizacje nowych przystanków. O ostatecznej lokalizacji nowych przystanków decyduje zarządca drogi, uwzględniając charakter drogi oraz warunki bezpieczeństwa ruchu drogowego.

Wstępne miejsce przystanku na drodze nr 517 wynika z potrzeb mieszkańców miasta Sztum. Lokalizacja nowego przystanku jest uzupełnieniem przystanku znajdującego się po drugiej stronie, co umożliwi pasażerom wsiadanie i wysiadanie po obu stronach drogi.

Wstępne miejsca przystanków na drodze nr 605 wynika z potrzeb mieszkańców wsi Piekło. Droga wojewódzka nr 605 nie posiada chodnika, a najbliższy przystanek komunikacyjny znajduje się w oddali około 0,5 km od zabudowań, gdzie mieszkają rodziny z dziećmi, dlatego też na wzgląd bezpieczeństwa dzieci poruszających się po jezdni przemawia za tym, aby droga do najbliższego przystanku była jak najkrótsza, a zarazem bezpieczna.

Wobec powyższego, podjęcie niniejszej uchwały jest uzasadnione.

Wyniki głosowania do uchwały nr XXIX.222.2026

Głosowano w sprawie: wskazania wstępnej lokalizacji miejsca nowych przystanków komunikacyjnych przy drogach wojewódzkich

ZA: 14, PRZECIW: 0, WSTRZYMUJĘ SIĘ: 0, BRAK GŁOSU: 0, NIEOBECNI: 1

Wyniki imienne:

ZA (14)

Mariusz Akierman, Ryszard Antoniuk, Danuta Barańska, Agnieszka Borowska, Wojciech Dobrzyński, Waldemar Fierek, Krzysztof Garbowski, Sławomir Lipski, Adam Poćwiardowski, Iwona Ruszkowska, Sławomir Sidorowicz, Piotr Siebert, Piotr Spizewski, Krystian Zdziennicki

PRZECIW (0)

WSTRZYMUJĘ SIĘ (0)

BRAK GŁOSU (0)

NIEOBECNI (1)

Jarosław Kazimierowicz

Głosowanie z dnia: 19.02.2026, 16:42:10