

**UCHWAŁA Nr 2019
RADY MIEJSKIEJ W SZTUMIE**

z dnia 2019 r.

w sprawie wyrażenia zgody na sprzedaż nieruchomości położonej w obrębie 2 Miasta Sztum, przy ul. Reja z przeznaczeniem na poprawienie warunków zagospodarowania nieruchomości przyległej podmiotowi, która zamierza tę nieruchomość nabyć.

Na podstawie art. 37 ust. 1 pkt 6 ustawy z dnia 21 sierpnia 1997 roku o gospodarce nieruchomościami (tj. Dz. U. z 2018 r. poz. 2204 ze zm.) i § 14 pkt. 1 Uchwały Rady Miejskiej w Sztumie Nr XXXIV/254/2009 z dnia 20 marca 2009 roku w sprawie zasad gospodarowania nieruchomościami dotyczących nabywania, zbywania i obciążania nieruchomości oraz ich wydzierżawiania lub wynajmowania na okres oznaczony dłuższy niż 3 lata albo na czas nieokreślony (Dz. Urz. Woj. Pomorskiego z dnia 3 czerwca 2009 roku Nr 73 poz. 1504),

uchwała się, co następuje:

§1

Wyraża się zgodę na sprzedaż, w drodze bezprzetargowej, nieruchomości oznaczonej nr 453/8 o pow. 17 m², położonej w obrębie 2 Miasta Sztum, przy ul. Reja, dla której Sąd Rejonowy w Kwidzynie VIII Zamiejscowy Wydział Ksiąg Wieczystych w Sztumie prowadzi księgę wieczystą nr GD2I/00005507/1, z przeznaczeniem na poprawienie warunków zagospodarowania nieruchomości przyległej oznaczonej nr 453/6.

§2

Wykonanie Uchwały powierza się Burmistrzowi Miasta i Gminy Sztum.

§3

Uchwała wchodzi w życie z dniem podjęcia.

**Przewodniczący
Rady Miejskiej w Sztumie**

Czesław Oleksiak

Uzasadnienie.

Nieruchomość oznaczona w ewidencji gruntów nr 453/8 jest położona w obrębie 2 Miasta Sztum przy ul. Reja.

Zgodnie z obwieszczeniem nr 2.2015 Rady Miejskiej w Sztumie z dnia 25 marca 2015 r. w sprawie ogłoszenia jednolitego miejscowego planu zagospodarowania przestrzennego dla obszaru „*Centrum Miasta Sztum ograniczonego ulicami: Kochanowskiego, Parku Miejskiego, brzegiem Jeziora Barlewickiego, skrzyżowaniem ulic Barczewskiego i Jagielły oraz brzegiem Jeziora Sztumskiego do plaży Miejskiej poprzez część ul. Reja do skrzyżowania ulic Sienkiewicza i Nowowiejskiego do ul. Kochanowskiego*”, nieruchomość wymieniona w uchwale, położona jest na terenie oznaczonym symbolem B55MW z przeznaczeniem pod zabudowę mieszkaniową wielorodzinną.

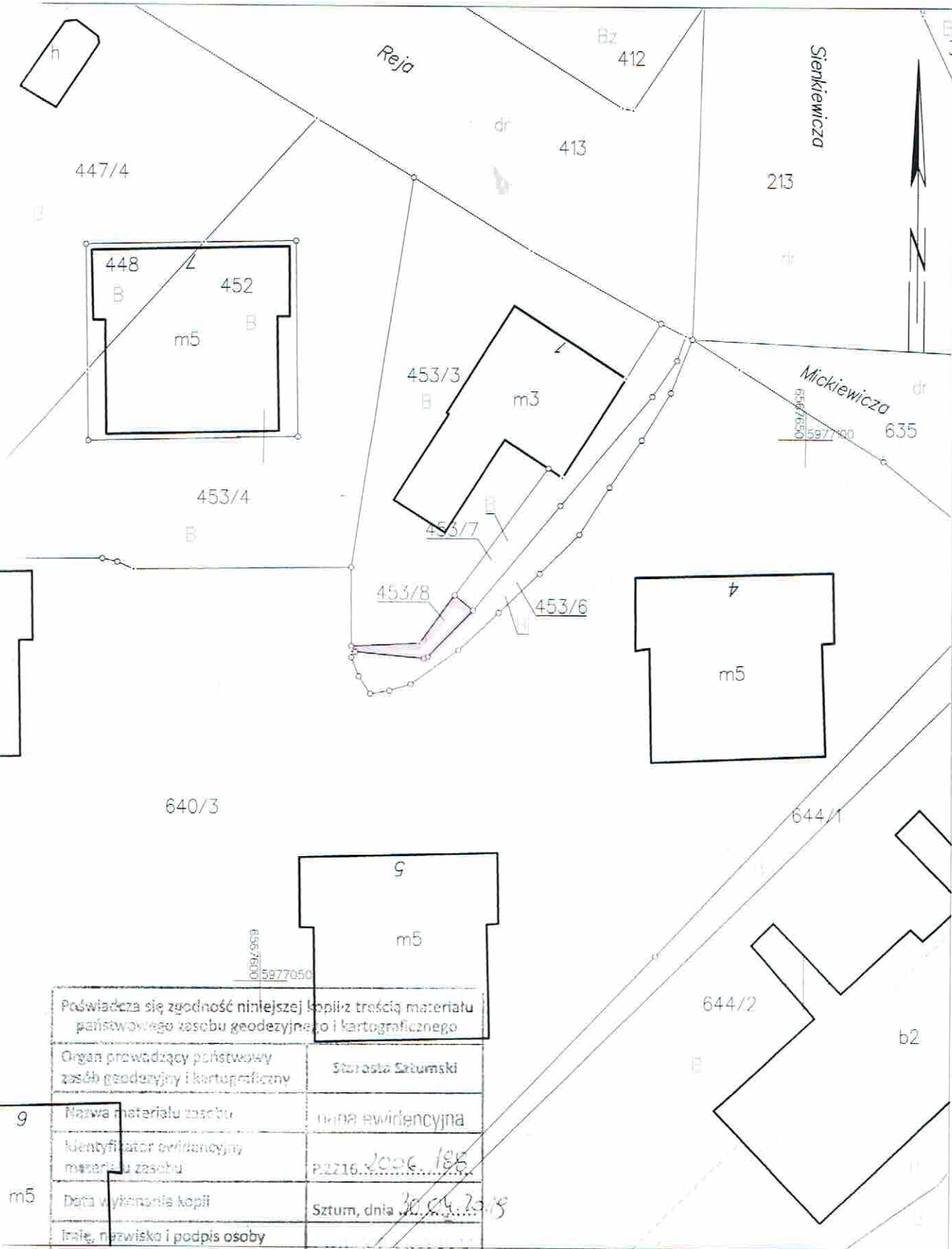
Ze względu na powierzchnię, tj. 17 m², działka nr 453/8, nie może być zagospodarowana jako odrębna nieruchomość. Przylega bezpośrednio do działki nr 453/6.

Właściciel przyległej nieruchomości jest zainteresowany nabyciem przedmiotowej działki na poprawienie warunków zagospodarowania posiadanej nieruchomości.

MAPA EWIDENCJI GRUNTÓW

SKALA 1:500

obr. Obręb 2 - Sztum 0002: dz. 453/8



Podpisuje się zgodność niniejszej kopii z treścią materiału państwowego zasobu geodezyjnego i kartograficznego	
Organ prowadzący państwowy zasób geodezyjny i kartograficzny	Starosta Sztumski
9 Nazwa materiału zasobu	mapa ewidencyjna
m5 Identyfikator ewidencyjny materiału zasobu	221605_4_0002_185
m5 Data wykonania kopii	Sztum, dnia 30.04.2018
Imię, nazwisko i podpis osoby reprezentującej organ	<i>[Signature]</i>