

UCHWAŁA NR
RADY MIEJSKIEJ W SZTUMIE
z dnia

w sprawie wyrażenia zgody na zbycie w drodze przetargu nieograniczonego nieruchomości niezabudowanej oznaczonej w ewidencji gruntów jako działka nr 18/2 położona w obrębie 3 miasta Sztum.

Na podstawie art. 37 ust. 1 ustawy z dnia 21 sierpnia 1997 o gospodarce nieruchomościami (t.j. Dz. U. z 2024 r. poz. 1145 ze zm.) i § 14 pkt 1 Uchwały Rady Miejskiej w Sztumie Nr XXXIV/254/2009 z dnia 20 marca 2009 roku w sprawie zasad gospodarowania nieruchomościami dotyczących nabywania, zbywania i obciążania nieruchomości oraz ich wydzierżawienia lub wynajmowania na okres oznaczony dłuższy niż 3 lata albo na czas nieokreślony (t.j. Dziennik Urzędowy Województwa Pomorskiego z dnia 28 marca 2024 roku, poz. 1645) uchwała się, co następuje:

§ 1

1. Wyraża się zgodę na sprzedaż w drodze przetargu nieograniczonego działkę numer 18/2 o pow. 2,9271 ha, położoną w obrębie 3 miasta Sztum, oznaczoną na załączniku graficznym do niniejszej uchwały.
2. Działka nr 18/2 jest niezabudowana, posiada bezpośredni dostęp do drogi gminnej. Dla działki została wydana decyzja o warunkach zabudowy dla inwestycji polegającej na budowie kompleksu hotelowego z częścią usługową i gastronomiczną nad Jeziorem Sztumskim wraz z towarzyszącą infrastrukturą.
3. Dla działki nr 18/2 obr. 3 miasta Sztum Sąd Rejonowy w Kwidzynie VIII Zamiejscowy Wydział Ksiąg Wieczystych w Sztumie prowadzi księgę wieczystą nr GD21/00015417/6.

§ 2

Wykonanie uchwały powierza się Burmistrzowi Miasta i Gminy Sztum.

§ 3

Uchwała wchodzi w życie z dniem podjęcia.

Przewodniczący
Rady Miejskiej w Sztumie

Waldemar Fierek

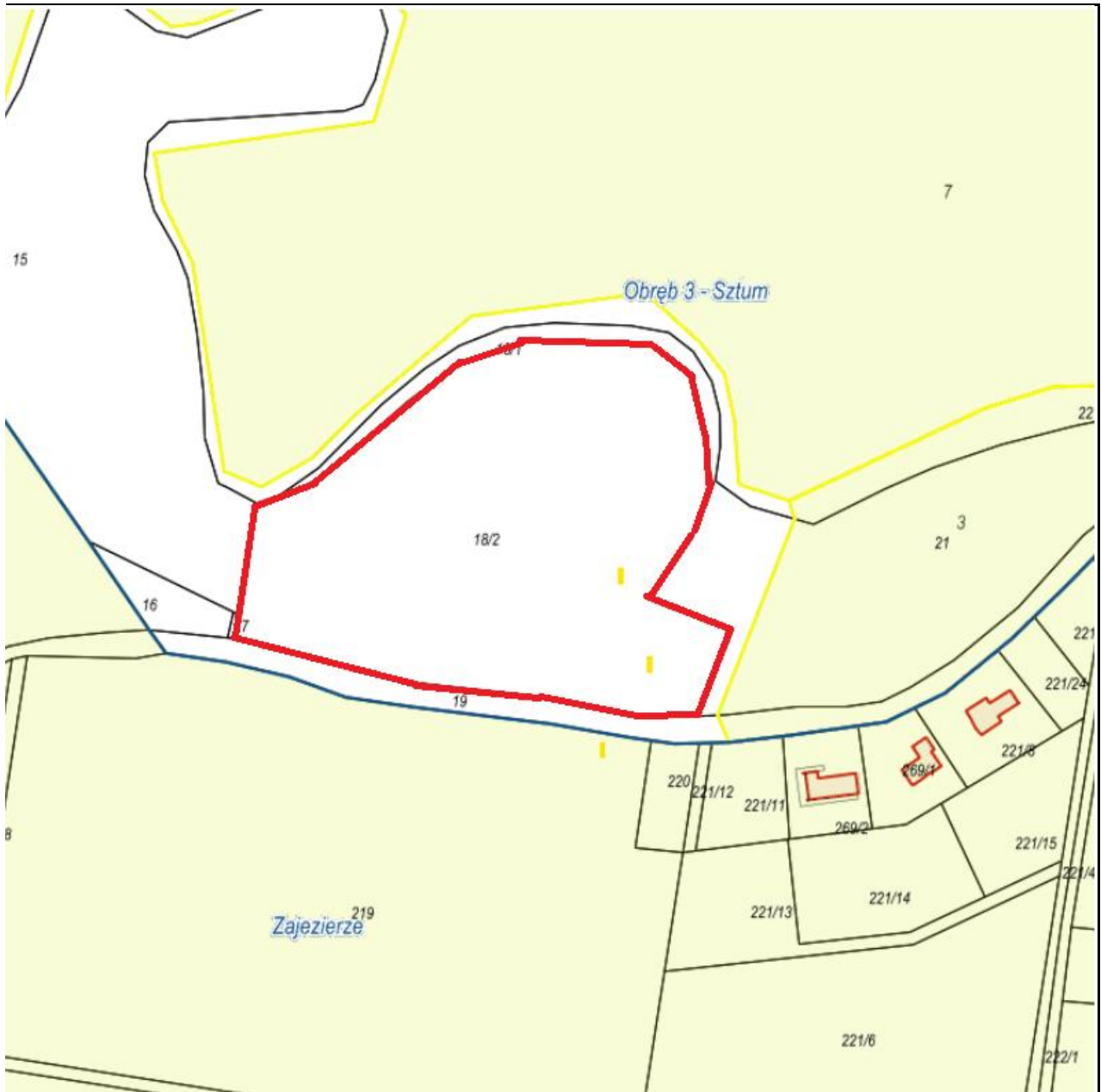
UZASADNIENIE

Działka ewidencyjna nr 18/2 o pow. 2,9271 ha położona w obrębie 3 miasta Sztum, dla której prowadzona jest przez Sąd Rejonowy w Kwidzynie VIII Zamiejscowy Wydział Ksiąg Wieczystych w Sztumie księga o numerze GD21/00015417/6, stanowi własność Gminy Sztum.

Z uwagi na możliwość zabudowy przedmiotowego terenu oraz jego potencjał, zbycie działki nr 18/2 pod inwestycję związaną z powstaniem strefy hotelowej jest zasadne.

ZAŁĄCZNIK DO UCHWAŁY NR

RADY MIEJSKIEJ W SZTUMIE Z DNIA



Mapa ma charakter poglądowy.